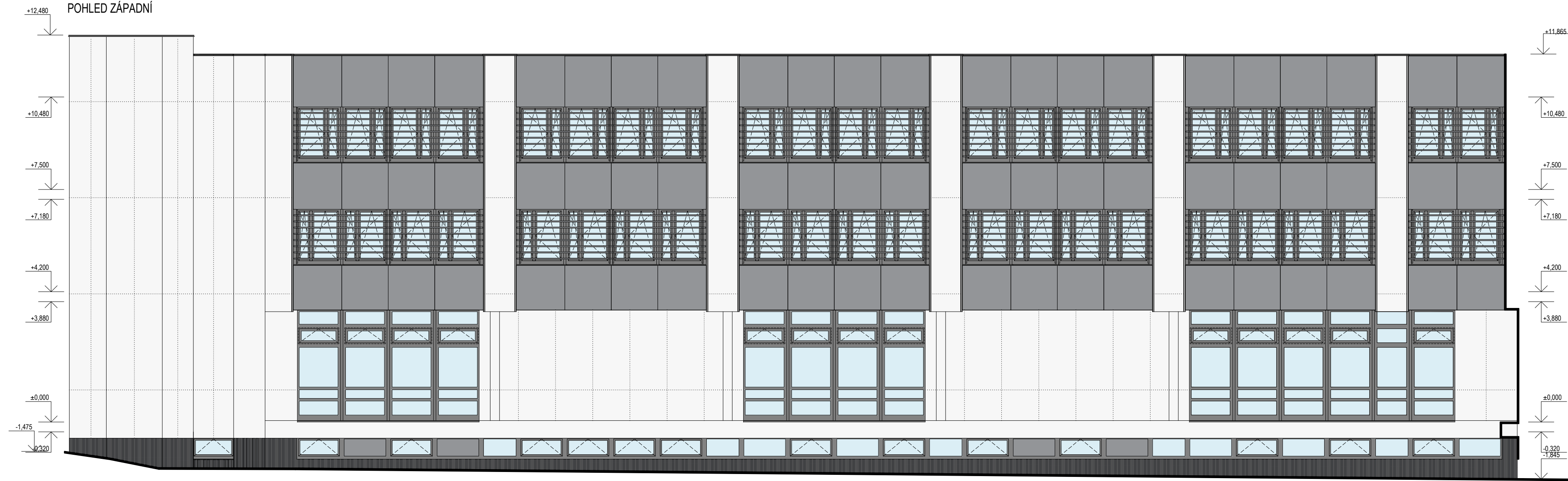


POHLED JIHOVÝCHODNÍ



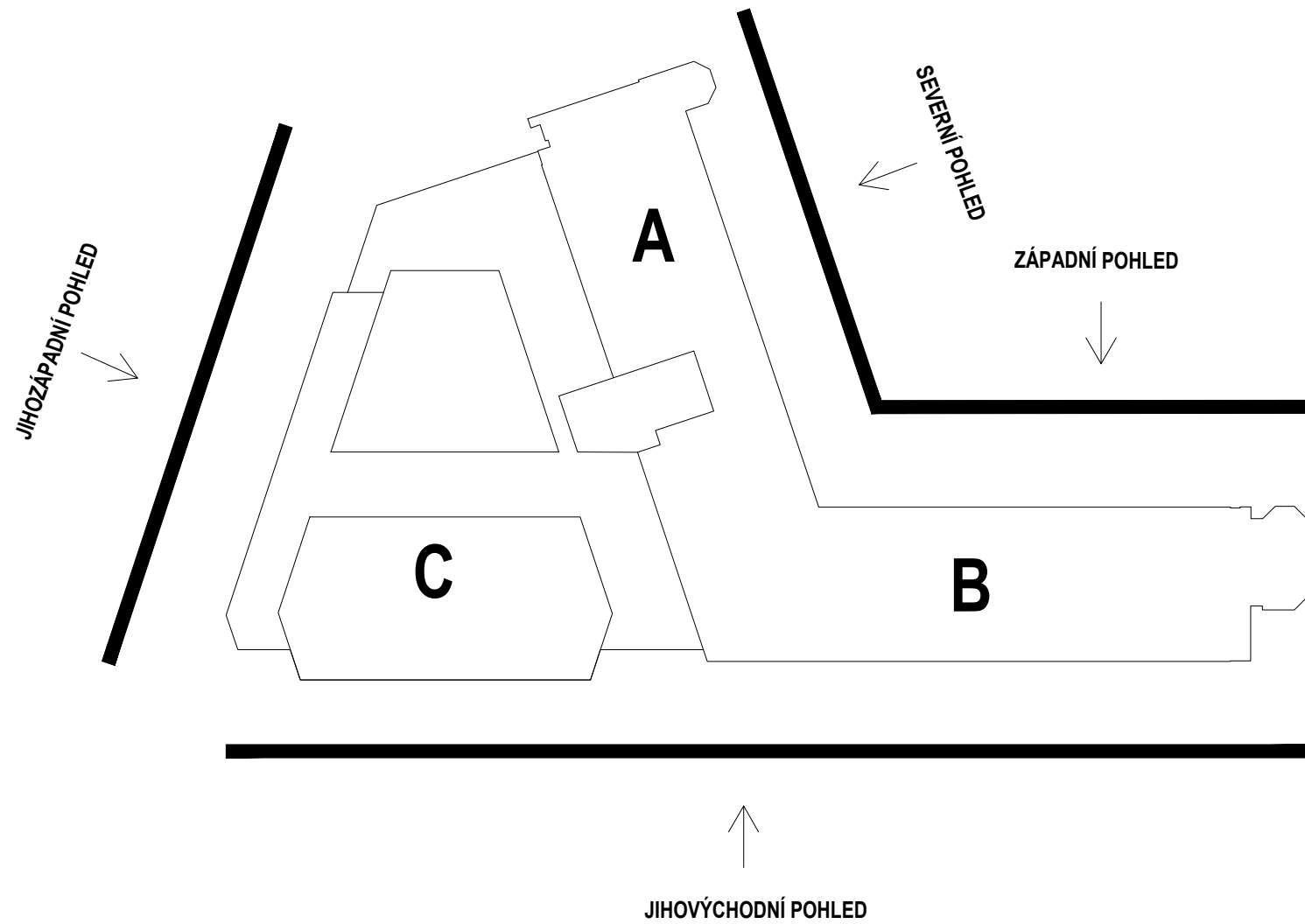
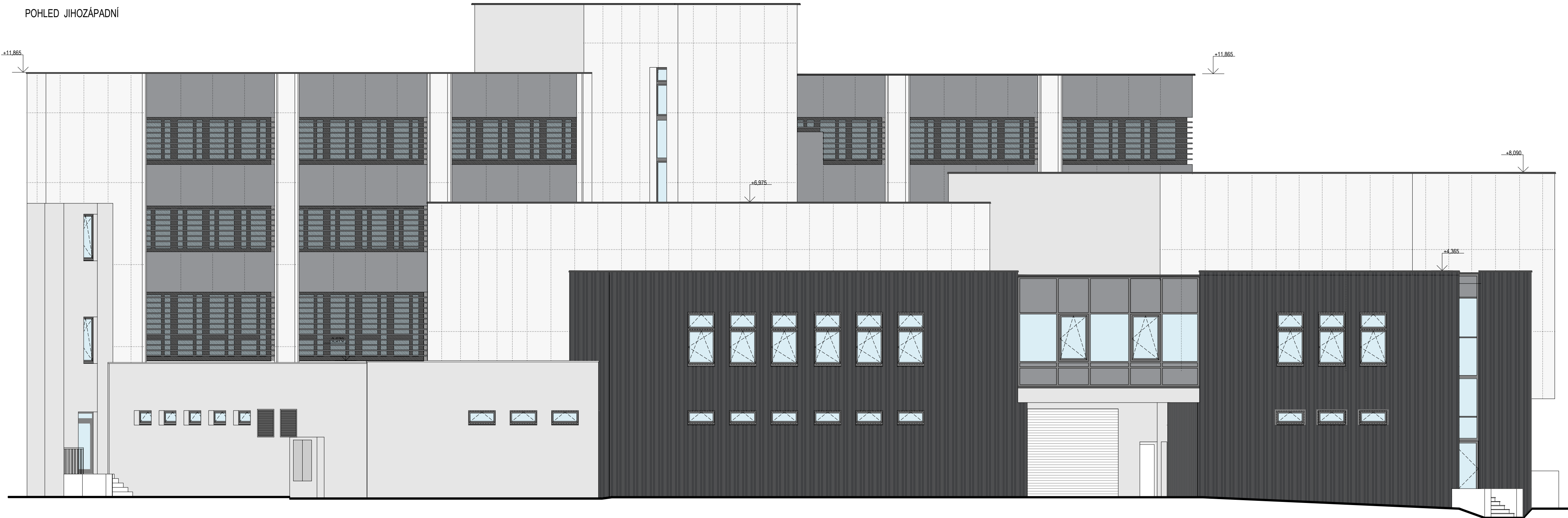
POHLED ZÁPADNÍ



POHLED SEVERNÍ



POHLED JIHOZÁPADNÍ



LEGENDA FASÁD

SKLOBETON	sklobetónové fasádní desky, referenční výrobek rieder concrete skin, tl. 13 mm, barva off white, povrch ferro light
KALENÉ SKLO	fasádní desky z kaleného skla, referenční výrobek Glassolution, tl. 8 mm, barva RAL 7020, povrch lesk
KERAMICKÝ OBKLAD	keramické fasádní desky, referenční výrobek ArGeton, tl. 30 mm, barva Black 02, povrch glazovaný
KONTAKTNÍ ZATEPLENÍ	silikonová omítka zmlst 1,0mm, barva sv. šedá de referenčního vzorku CAPARROL, odstín Fero 55 (L 84 C1 H 37)
OPLECHOVÁNÍ	hliníkový plech RAL 7005
OKENNÍ RAMY	hliníková okna, barva RAL 7005

Konkrétní odstíny obecně dleřňovaných barev budou vybrány na základě předložených vzorků.

VEDOUCÍ PROJEKTU:		± 0,000 = čistá podlaha 1.NP	
ZODPOVĚDNÝ PROJEKTANT	VYPRACOVAL	KONTROLOVAL	
STAVBA: Výměna a zateplení obvodového pláště společenského centra Rychnov nad Kněžnou	PROJEKTOVATEL: Ing.arch. T. JIRÁSEK	PROJEKTOVATEL: Ing.arch. T. JIRÁSEK	
INVESTOR: Město Rychnov nad Kněžnou, Havičská 136, 516 01 Rychnov nad Kněžnou		ČÍSLO ZAKÁZKY: 16-H-2024	
Výměna a zateplení obvodového pláště společenského centra Rychnov nad Kněžnou		DRUH PROJEKTU: DUSP + DPS	
POHLEDY - BAREVNÉ ŘEŠENÍ		DATUM: 06.2024	
		FORMÁT: A4	
		MĚŘÍTKO: PŘÍLOHA:	
		1:100	
		D1.1d.4	